

M 400FW

- ☑ Copiadora ☑ Impressora
- ☑ Fax ☑ Scanner



Produtiva, conectada e segura

A confiável impressora multifuncional Ricoh M 400FW oferece todas as capacidades que sua empresa precisa para garantir a máxima produtividade, sem comprometer os mais altos níveis de segurança.

As características da M 400FW incluem:

Compacta e produtiva

- Velocidade de impressão de até 40 páginas por minuto (A4), com a primeira folha pronta em 6 segundos.
- Digitalização rápida de até 96 imagens por minuto em tamanho carta.
- Adaptável a diferentes espaços devido a seu tamanho de 339mm de altura x 411mm de largura x 366mm de profundidade.

Conectividade de alta segurança

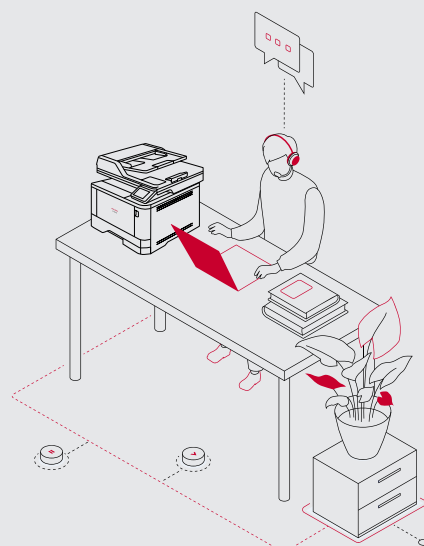
- Conexão via Wi-Fi, Ethernet, USB e tecnologias móveis como Google Cloud Print, Mopria® e AirPrint.
- Arquitetura de segurança contra vários ataques maliciosos, mantendo seus documentos e informações seguros.
- Função de impressão bloqueada disponível para manter sua saída segura usando código PIN.

Qualidade confiável e ecologicamente correta

- Alto rendimento de até 20.000 páginas (ISO19752) com tempo mínimo de inatividade
- Baixo consumo anual de energia com o modo Energy Saver, ajudando a reduzir o impacto ambiental
- Estrutura de aço robusta, que mantém disponível uma longa vida útil e componentes de imagem disponíveis para minimizar a manutenção.

Trabalho em Casa e mais

Este novo dispositivo multifuncional preto e branco de gama média da Ricoh oferece todas as vantagens que seus clientes precisam para trabalhar de qualquer lugar. Desde as exigências tradicionais dos escritórios corporativos, como produtividade, confiabilidade e segurança; até os novos estilos híbridos e de trabalho de casa, esta solução também proporciona a conectividade, mobilidade e facilidade de uso necessárias nestes ambientes de trabalho emergentes.



M 400FW

ESPECIFICAÇÕES PRINCIPAIS

RICOH M 400FW

GENERAL

Velocidade da Primeira Impressão: PB	5.9 segundos
Velocidade de produção contínua	40 ppm (A4)
Memória: padrão	512 MB
Peso	12.8 kg
Dimensões: L x P x A	411 x 366 x 338 mm
Energia Elétrica:	100 a 127 VAC a 47 a 63 hertz (Hz) nominal o 220 a 240 VAC a 47 a 63 hertz (Hz)
Classificação de laser	Produto a laser de classe 1

COPIADORA

Cópias múltiplas	Sim (9999 número máximo de cópias)
Resolução	600 dpi horizontal; 300 ou 600 dpi vertical
Zoom	De 25% a 400%

IMPRESSORA

Linguagem da impressora: padrão	PCL5e (MAC), PCL6 (Windows & Linux), PostScript3 (Windows)
Resolução de impressão: máxima	2.400 x 600 dpi
Interfaces padrão	Ethernet 10/100 Base TX (RJ-45) USB compatible con USB 2.0 Especificación (Type B)
Ambientes Windows	Windows® 8.1, Windows® 10, Windows® Server 2012, Windows® Server 2012R2, Windows® Server 2016, Windows® Server 2019
Ambientes Mac OS	O suporte é fornecido apenas por Airprint e Airscan
Outros ambientes compatíveis	Linux OS

SCANNER

Digitalização: PB	Até 46 ipm (A4 Simplex)
Digitalização: em cores	Até 20 ipm (A4 Simplex)
Resolução: máxima	600 x 600 dpi

FAX

Compatibilidade	ITU T.30
Velocidade de transmissão	3 segundos por página
Velocidade do modem: máxima	33.6 Kbps

MANUSEIO DE PAPEL

Tamanho de papel recomendado	A6, Ofício, Envelope 7 3/4, JIS-B5, A4, Ofício, A5, Carta, Declaração, Executivo, Hagaki, Universal, Envelope DL, Fólio, Envelope 9, Envelope 10, Envelope C5, Envelope B5, Monarca
Entrada de papel: padrão	350 folhas
Entrada de papel: máximo	900 folhas
Saída de papel: padrão	150 folhas
Gramaturas do Papel	60 – 217g/m2

ECOLOGIA

Consumo de energia	Corrente média durante a operação: 6,9 A (Baixa voltagem) / 3,4 A (Alta voltagem)
Consumo de energia: máquina pronta	7.5 W
Consumo de energia: em repouso	1.1 W
TEC*	0.54 kWh/semana

* O valor TEC é medido com base no método de teste Energy Star Ver. 3.0

OPCIONAIS DE MANUSEIO DE PAPEL

Unidade de Alimentação de Papel 1x 500 folhas	Suportado
---	-----------

SUPRIMENTOS

Toner inicial	3.000 impressões
Toner (alto rendimento)	20.000 impressões
Unidade de Cilindro	40.000 impressões
Método de medição de rendimento de toner	20.000 páginas padrão

Valor de Rendimento Declarado de acordo com a ISO/IEC 19752



Ricoh Latin America, Inc.

Para mais informações, contate-nos em:



www.ricoh-americalatina.com/pt



Certificado ISO9001
Certificado ISO14001
Certificado ISO27001

RICOH
imagine. change.

Todos os direitos reservados ©2022. Ricoh Latin America, Inc. Ricoh e o logotipo da Ricoh são marcas registradas da Ricoh Company, Ltd. Todas as outras marcas registradas são de propriedade de seus respectivos proprietários. O conteúdo deste documento, e a aparência, características e especificações dos produtos e serviços Ricoh estão sujeitos a alterações de tempos em tempos sem aviso prévio. Os produtos são mostrados com características opcionais. Embora tenha sido tomado cuidado para garantir a precisão destas informações, a Ricoh não faz nenhuma representação ou garantia sobre a precisão, completude ou adequação das informações aqui contidas, e não será responsável por quaisquer erros ou omissões nestes materiais. Os resultados reais irão variar dependendo do uso dos produtos e serviços, e das condições e fatores que afetam o desempenho. As únicas garantias para os produtos e serviços Ricoh são as estabelecidas nas declarações expressas de garantia que os acompanham.